



平成 24 年度 兵庫県立大学公開講座

ICT（情報通信技術）を活用して 地域の防災力を高めよう！

—災害時要援護者支援を地域で進めていくための技術とその応用—

最近、カーナビ（カーナビゲーション・システム）をはじめとして、電子地図を利用する情報システムが我々の身の回りでも活用されるようになってきました。このカーナビのように電子地図を利用する情報システムは GIS（Geographic Information Systems：地理情報システム）と総称されていますが、本公開講座では、GIS を利活用して、災害発生時に犠牲者となりやすい「災害時要援護者」の方々をいかに支援していくかをテーマとして、災害発生時の悲劇を繰り返さないような地域づくりを受講生の皆さんと一緒に考えていきます。

ところで、GIS を利活用するには、①PC などのハードウェア、②GIS のソフトウェア、③デジタル地図とも呼ばれる電子地図、④住所のある個人や企業などの組織のデータ、が必要になります。最近では、ハードウェアとソフトウェアの価格が大きく低下し、総務省や国土交通省などの官公庁からは、電子地図として利用できる行政界のデジタル地図に加えて航空写真や 2 万 5 千分の 1 の地形図、さらには行政界別の国勢調査や事業所・企業統計などのデータが公開され、インターネットからのダウンロードができるようになっています。

一方で、個人情報保護の壁に阻まれてなかなか進まなかった災害時要援護者を支援するための要援護者リストについては、多くの自治体でリスト作成作業が進みつつあります。しかし、リストを用意しただけでは何の意味もありません。要援護者の方々がどこに居住されておられるか、そして災害発生時のそれぞれの居住場所の安全性はどうか、さらに避難が必要な場合には近隣の誰が避難活動を支援するかを決めておかなければ、要援護者の支援は画餅にしかすぎないことになり、悲劇が繰り返されてしまいかねません。

本公開講座では、GIS の利活用が低コストで容易になった環境のもとで、実際に GIS を操作しながら、①要援護者の居住場所を電子地図上にプロットする方法、②国勢調査データに基づいて大字・町丁目別に要援護者となりうる高齢者の比率を色分けして表示させる方法、③要援護者の居住場所の安全性を確認するためにハザードマップと電子地図を重ね合わせて表示させる方法、④地図上に表示された要援護者からさらに条件を絞って検索する方法、などを実習し、その過程で災害時要援護者支援として地域で何ができるかを考えていきます。

受講対象者としては、地方自治体で企画・危機管理・福祉などの部局に所属されている方、自治会や自主防災組織で地域の安全を考えておられる方などを想定していますが、利用目的を問わず GIS の活用に興味のある方であればどなたでも受講を歓迎します。また、災害には、感染症の発生（パンデミック）を含めて考えます。

なお、本公開講座では、技能的にはエクセルとワードの基本操作ができる方を対象とし、ソフトウェアとしては、「地図太郎」（<http://www.tcgmap.jp/>）と ArcGIS（<http://www.esri.com/products/arcgis/>）を利用の予定です。

日時と内容

平成 24 年 9 月 1 日（土）10：00—16：00（12：00—13：00 昼食休憩）

- 午前：講義と実習 ①災害時要援護者・住民の避難・安否確認支援の課題と可能性についての要点解説
②兵庫県三木市での取り組み事例の紹介 ③GIS で何ができるかの実習
- 午後：実習と講義 ①デジタル地図とデータのダウンロード ②地区別高齢化状況などの主題図の作成
③住所データに基づくアドレスマッチングによる要援護者の居所の特定
④条件設定による検索 ⑤住民の避難・安否確認の現状と今後の可能性の整理

場 所 兵庫県立大学 神戸ポートアイランドキャンパス 情報処理室

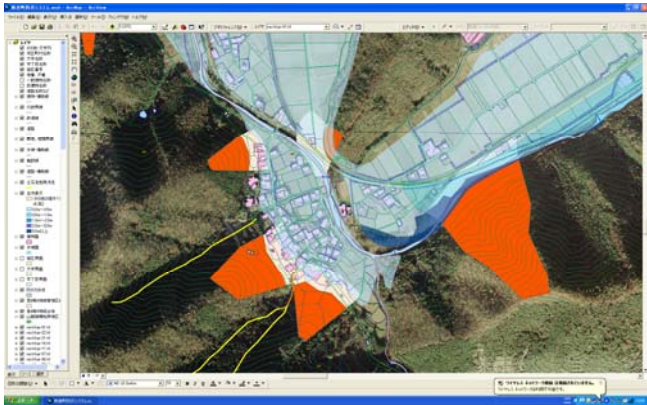
講 師 大学院応用情報科学研究科 教授 有馬 昌宏

受 講 料 4,900 円

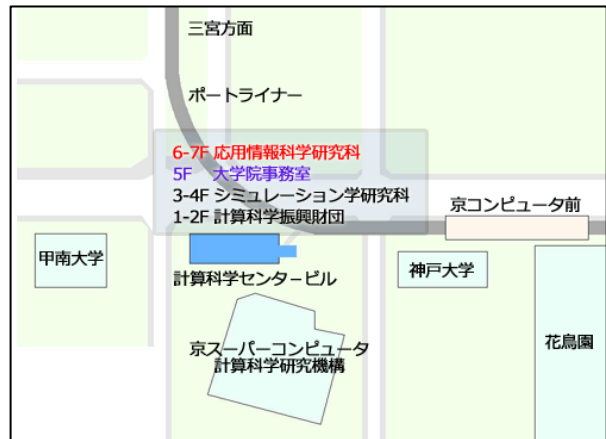
申込期限 平成 24 年 6 月 20 日（水）～平成 24 年 8 月 17 日（金）（定員 10 名）

募集概要

- コースの名称： 「ICT（情報通信技術）を活用して 地域の防災力を高めよう！
—災害時要援護者支援を地域で進めていくための技術とその応用—」
- 会場： 神戸市中央区港島南町7-1-28
計算科学センタービル 6階
兵庫県立大学神戸ポートアイランドキャンパス 情報処理室
(ポートライナー京コンピュータ前駅から徒歩3分)
- 日時： 平成24年9月1日(土)
10:00-16:00 (途中12:00-13:00 昼食休憩)
- 募集人数： 10名
- 受講料： 4,900円
なお、納付された受講料は、受講されない場合でもお返しできませんのでご了承ください。
- 募集期間： 平成24年6月20日(水)～平成24年8月17日(金)【必着】
- 応募方法： 受講申込書または必要事項を神戸ポートアイランドキャンパス事務局(下記問合せ先)まで、
電子メール・郵送・FAXのいずれかの方法でご送付下さい。(先着順受付)
- 受講料支払方法： 受講が決定された方は、受講料を8月24日(金)までに郵便普通為替証書
(平成24年7月以降に発行されたもので何も記入せずに)にて郵送下さい。
現金でお送り頂く場合には、現金書留でお送り下さい。
- 問合せ先： 兵庫県立大学 神戸ポートアイランドキャンパス事務局
〒650-0047
神戸市中央区港島南町7-1-28 計算科学センタービル5階
電話：078-303-1901(事務局直通) FAX：078-303-2700
電子メール gsai@ai.u-hyogo.ac.jp



講座で作成可能になるハザードマップの一例



平成24年度 兵庫県立大学公開講座 「ICT(情報通信技術)を活用して 地域の防災力を高めよう！」 受講申込書			
ふりがな 氏名		申込日	平成24年 月 日
年齢・性別	歳 男・女		
住所	〒 電話() -		
e-mail			
職業 (○で囲む)	会社員 公務員 教員 自営業 学生 家事専業 その他()		
事務局 記入欄			